

POPIS STAVEBNÍCH PRACÍ:

SO 08 DÍLNA MASIV
BOURACÍ PRÁCE:
B.10/ BOURÁNÍ PODLAHY Z PROSTÉHO BETONU 0,3 m³
B.11/ ODSTRANĚNÍ NÁSYPU V TLOUŠŤCE 550mm – PLOCHA 29x6,7m
B.12/ ODSTRANĚNÍ DŘEVĚNÉ PODLAHY Z PRKEN NA POLŠTÁŘÍCH – PLOCHA 29x6,7m
B.13/ VYBOURÁNÍ STÁVAJÍCÍCH DVOUKŘÍDLÝCH DVEŘÍ S NADSVĚTLÍKEM
B.14/ DEMONTÁŽ STÁVAJÍCÍCH SVÍTIDEL
B.15/ DEMONTÁŽ STÁVAJÍCÍ ELEKTROINSTALACE KE SVÍTIDLŮM VČETNĚ OVLÁDACÍCH PRVKŮ

STAVEBNÍ PRÁCE:
1/ D+M NOVÉ SKLADBY PODLAHY
145mm DRÁTKOBETON
100mm TEPELNÁ IZOLACE ISOVER EPS 200 (γ=0,034)
2mm HYDROIZOLAČNÍ FÓLIE
300mm ŠTĚRKOVÁ ZHUTNĚNÁ VRSTVA
2/ D+M LED SVÍTIDEL
3/ NOVÁ ELEKTROINSTALACE KE SVÍTIDLŮM
4/ D+M NOVÝCH VSTUPNÍCH DVEŘÍ SE ZATEPLENÍM

SKLADBY STĚNY, STŘECHY, PODLAHY:

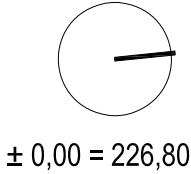
P1
ZATEPLENÍ PODLADY - SO 06 DÍLNA MASIV

145	DRÁTKOBETON
100	TEPELNÁ IZOLACE - ISOVER EPS 200, λ=0,034
2	HYDROIZOLAČNÍ PVC FÓLIE
300	ŠTĚRKOVÁ ZHUTNĚNÁ VRSTVA , KAMENIVO 0-63 NAHOŘE 20mm JEMNÉHO KAMENIVA 0-8
550	SKLADBA CELKEM

LEGENDA BOURACÍ PRÁCE:

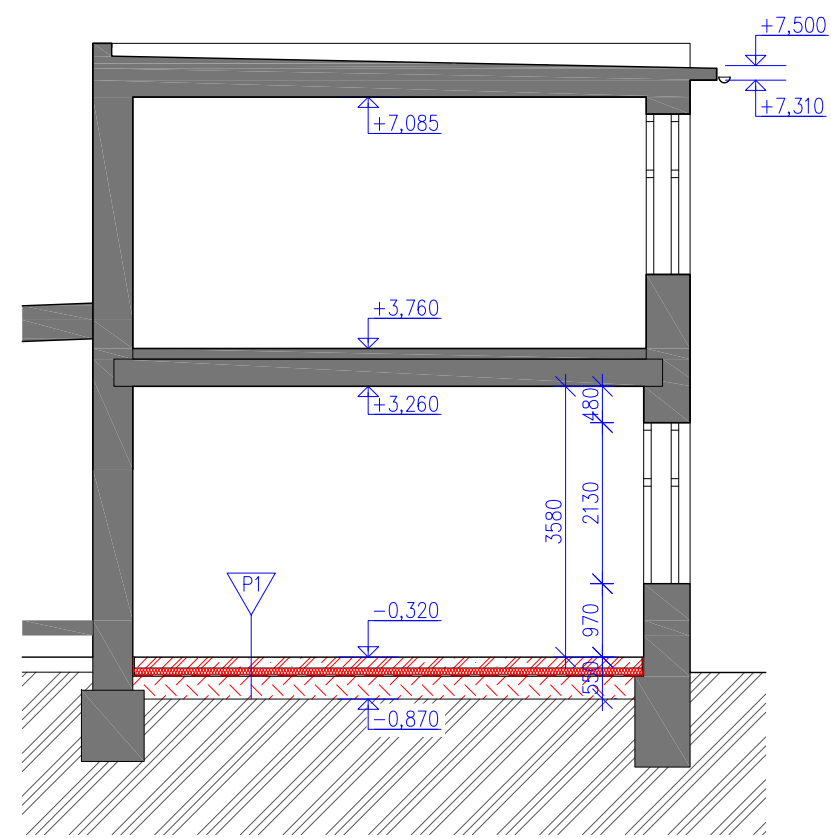
- B.1 DEMONTÁŽ ASFALTOVÉ VLNITÉ STŘEŠNÍ KRYTINY
- B.2 DEMONTÁŽ KLEMPÍŘSKÝCH PRVKŮ – ŽLABY, SVODY, OPLECHOVÁNÍ, LEMOVÁNÍ, PARAPETY
- B.3 DEMONTÁŽ HROMOSVODU
- B.4 DEMONTÁŽ A LIKVIDACE DŘEVĚNÉHO ZÁKLOPU Z PRKEN
- B.5 DEMONTÁŽ A LIKVIDACE VSTUPNÍCH PLECHOVÝCH VRAT
- B.6 ODSTRANĚNÍ KAČÍRKU NA STŘEŠE
- B.7 DEMONTÁŽ PLECHOVÉ STŘEŠNÍ KRYTINY
- B.8 DEMONTÁŽ KLEMPÍŘSKÝCH PRVKŮ NA STŘEŠE A FASÁDĚ – ŽLABY, SVODY, OPLECHOVÁNÍ, LEMOVÁNÍ, PARAPETY
- B.9 DEMONTÁŽ A LIKVIDACE STÁVAJÍCÍCH LUXFERŮ
- B.10 BOURÁNÍ ZÁKLADU Z PROSTÉHO BETONU 0,3 m³ U DVEŘÍ
- B.11 ODSTRANĚNÍ NÁSYPU V TLOUŠŤCE 550mm – PLOCHA 29x6,7m
- B.12 ODSTRANĚNÍ DŘEVĚNÉ PODLAHY Z PRKEN NA POLŠTÁŘÍCH – PLOCHA 29x6,7m
- B.13 VYBOURÁNÍ STÁVAJÍCÍCH DVOUKŘÍDLÝCH DVEŘÍ S NADSVĚTLÍKEM
- B.14 DEMONTÁŽ STÁVAJÍCÍCH SVÍTIDEL
- B.15 DEMONTÁŽ STÁVAJÍCÍ ELEKTROINSTALACE KE SVÍTIDLŮM VČETNĚ OVLÁDACÍCH PRVKŮ
- B.16 DEMONTÁŽ KLEMPÍŘSKÝCH PRVKŮ NA PLOCHÉ STŘEŠE – ŽLAB, OPLECHOVÁNÍ, LEMOVÁNÍ

projektant stavby: Ing.arch. Lukrécia Lachmanová Videňská 5, 772 00 Olomouc tel.: 603 446 097 e-mail: atelier@lachmani.cz, www.lachmani.cz autorizovaný architekt (A1) ČKA 03 464		projektant částí dokumentace: Ing.arch. Lukrécia Lachmanová Videňská 5, 772 00 Olomouc tel.: 603 446 097 e-mail: atelier@lachmani.cz, www.lachmani.cz	
zodpovědný projektant stavby:		Ing.arch. Lukrécia Lachmanová	
zodpovědný projektant částí :		Ing.arch. Lukrécia Lachmanová	
vypracoval:		Ing.arch. Lukrécia Lachmanová, Ing.arch. Marek Lachman a Ing.arch. Tomáš Jacečko	
investor:		LACHMAN STYL s.r.o. Plumlovská 44, 796 01 Prostějov	stupeň: DPS
stavba:		ENERGETICKÉ ÚSPORY NA STÁVAJÍCÍCH BUDOVÁCH SPOLEČNOSTI LACHMAN STYL s.r.o. místo: AREÁL SPOLEČNOSTÍ LACHMAN v Prostějově, ul. Plumlovská 44 parcelská č. 875/2, k. ú. Prostějov	datum: 06/2020 formát: A2
název stav. objektu:		SO 08 DÍLNA MASIV	číslo objektu: SO 08
název částí :		Architektonicko-stavební řešení	měřítko: 1:100
obsah:		SO 08 PŮDORYS 1.NP - NOVÝ STAV	D.1.1.b 02



± 0,00 = 226,80

SO 08 ŘEZ F-F' - NOVÝ STAV



SKLADBY STĚNY, STŘECHY, PODLAHY:

P1
ZATEPLENÍ PODLADY - SO 06 DÍLNA MASIV

145	DRÁTKOBETON
100	TEPELNÁ IZOLACE - ISOVER EPS 200, λ=0,034
2	HYDROIZOLAČNÍ PVC FÓLIE
300	ŠTĚRKOVÁ ZHUTNĚNÁ VRSTVA , KAMENIVO 0-63 NAHOŘE 20mm JEMNÉHO KAMENIVA 0-8

550 SKLADBA CELKEM

projektant stavby: Ing.arch. Lukrécia Lachmanová Videňská 5, 772 00 Olomouc tel.: 603 446 097 e-mail: ateller@lachmani.cz, www.lachmani.cz autorizovaný architekt (A1) ČKA 03 464		projektant částí dokumentace: Ing.arch. Lukrécia Lachmanová Videňská 5, 772 00 Olomouc tel.: 603 446 097 e-mail: ateller@lachmani.cz, www.lachmani.cz	
zodpovědný projektant stavby:		Ing.arch. Lukrécia Lachmanová	
zodpovědný projektant částí :		Ing.arch. Lukrécia Lachmanová	
vypracoval:		Ing.arch. Lukrécia Lachmanová, Ing.arch. Marek Lachman a Ing.arch. Tomáš Jacečko	
investor:	LACHMAN STYL s.r.o. Plumlovská 44, 796 01 Prostějov	stupeň:	DPS
stavba:	ENERGETICKÉ ÚSPORY NA STÁVAJÍCÍCH BUDOVÁCH SPOLEČNOSTI LACHMAN STYL s.r.o. místo: AREÁL SPOLEČNOSTÍ LACHMAN v Prostějově, ul. Plumlovská 44 parcels č. 875/2, k. ú. Prostějov	datum:	06/2020
		formát:	A3
název stav. objektu:	SO 08 DÍLNA MASIV	číslo objektu:	SO 08
název části :	Architektonicko-stavební řešení	měřítko:	1:100
obsah:	SO 08 ŘEZ F-F' - NOVÝ STAV		D.1.1.b 07